

KARTA MINERALNIH SIROVINA SREDNJOBOSANSKOG KANTONA

R 1 : 100 000

LEGENDA

Energetske mineralne sirovine

- Mirki ugljaj - ležište u eksploataciji
- Lignit - ležište u eksploataciji
- Lignit - ležište u pripremi za eksploataciju
- Lignit - ležište na kojem je prekinuta eksploatacija
- Lignit - pojava
- Basen mrkog uglja
- Basen lignita

Metalične mineralne sirovine

- Željezo - ležište
- Željezo - pojava
- Mangan - pojava
- Boksit - ležište
- Boksit - pojava
- Polimetalna pojava Pb, Zn, Ag
- Polimetalno ležište Sb, Zn, Ag sa pratećim metalima Hg, As, W, Bi
- Polimetalna pojava Sb, Zn sa pratećim metalima Hg i As
- Polimetalna pojava Sb, Cu
- Polimetalna pojava Zn, Sb sa pratećim metalima Cu i As
- Polimetalno ležište Sn, Pb, Zn sa pratećim metalima Ag, Mo, Bi, As, Ni
- Bakar - ležište
- Bakar - pojava
- Polimetalno ležište Cu, Hg sa pratećim metalima Sb, Ag, Au, As
- Polimetalna pojava Cu, Hg sa pratećim metalima Sb, Ag, Au, As
- Polimetalna pojava Cu, Hg
- Polimetalno ležište Au, Ag sa piritom
- Polimetalna pojava Au, Ag
- Polimetalno ležište Ag, Au sa piritom i pratećim metalima Cu, Sb
- Polimetalna pojava Au, Ag i Cu
- Rasipna ležišta zlata
- Polimetalna pojava Ni, Co
- Polimetalno ležište As sa pratećim metalima Sb, Au i fluoritom
- Polimetalna pojava As sa pratećim metalima Sb, Au i fluoritom
- Polimetalna pojava As sa Sb
- Fluorit sa baritom i pratećim metalima Cu, Sb, Hg, Zn, Ag, Au, As
- Živa - pojava

- Zona sa ležištima i pojavama željeza
- Zona sa ležištima i pojavama boksita
- Zona sa ležištima i pojavama polimetalčnih ruda Zn, Sb, Ag
- Zona sa ležištima i pojavama polimetalčnih ruda Zn, Sb (Ag, Hg, Fe, As, W, Bi)
- Zona sa ležištima i pojavama polimetalčnih ruda Sn, Pb, Zn (Ag, Mo, Bi, As, Ni)
- Zona sa ležištima i pojavama polimetalčnih ruda Cu (Hg, Sb, Ag, Au, As)
- Zona ležišta Au, Ag

Nemetalične mineralne sirovine

Industrijski minerali i stijene

- Gips - ležište
- Gips - pojava
- Barit - ležište
- Barit - pojava
- Glina keramička
- Dolomit
- Jezerska kreda
- Kvarcit
- Kristalni i žični kvarc - ležište
- Kristalni i žični kvarc - pojava

Gradevinski materijali

- Opekarska glina
- Krečnjak za punila, kreč i cement
- Dolomit za punila, kreč, cement i kao agregat
- Mermer za punila, kreč i cement
- Gabro kao prirodni (arhitektonsko-gradevinski) kamen
- Krečnjak kao prirodni (arhitektonsko-gradevinski) kamen
- Mermer kao prirodni (arhitektonsko-gradevinski) kamen
- Karbonatna breča kao prirodni (arhitektonsko-gradevinski) kamen

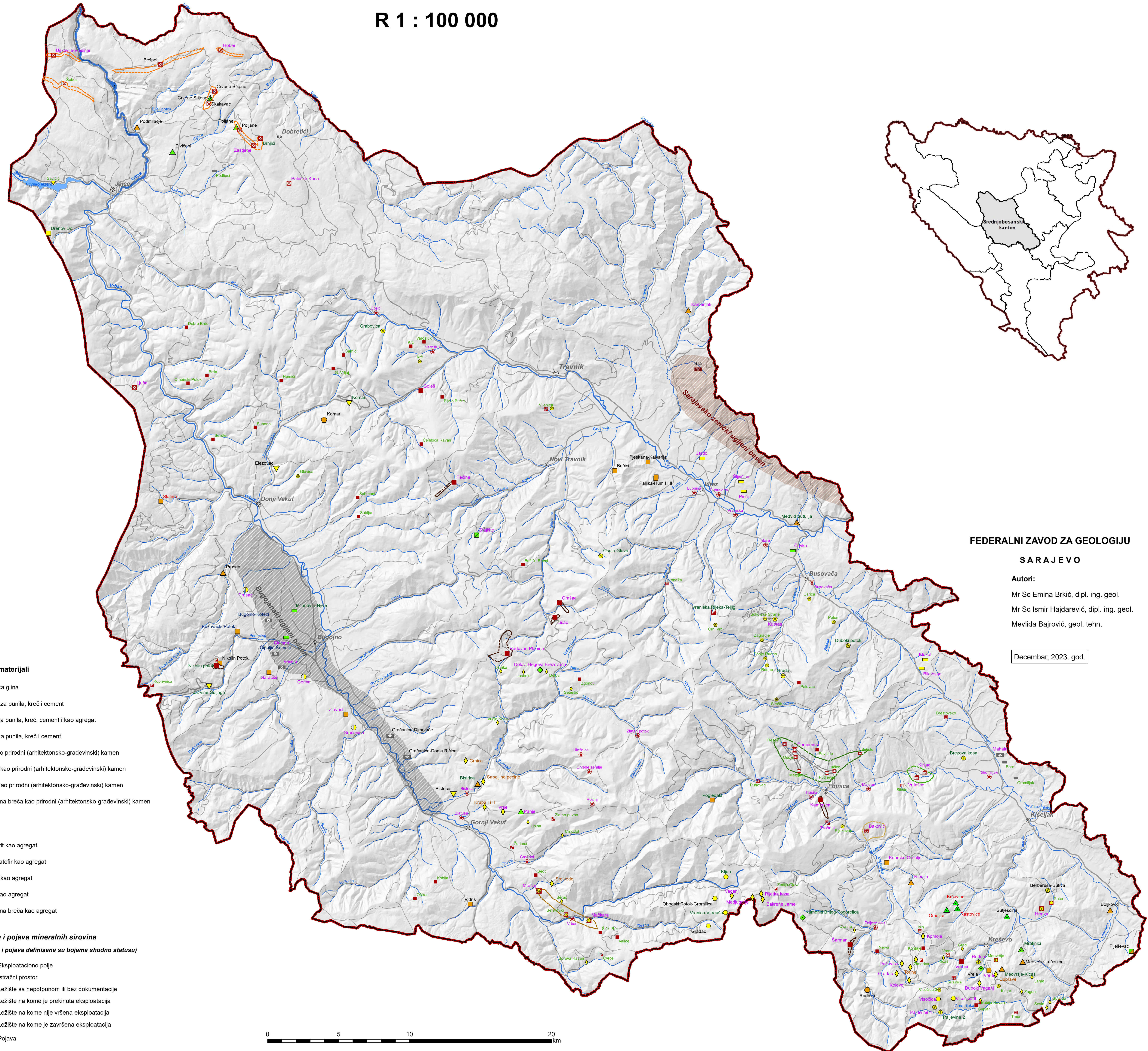
Agregati

- Kvarciorit kao agregat
- Kvarceratorf kao agregat
- Krečnjak kao agregat
- Dolomit kao agregat
- Karbonatna breča kao agregat

Status ležišta i pojava mineralnih sirovina

(Imena ležišta i pojava definisana su bojama shodno statusu)

- Bespej Eksploataciono polje
- Kotezi Istražni prostor
- Stalna Ležište sa nepotpunom ili bez dokumentacije
- Kolovoj Ležište na kome je prekinuta eksploatacija
- Pogledala Ležište na kome nije vršena eksploatacija
- Torine Ležište na kome je završena eksploatacija
- Varošuk Pojava



FEDERALNI ZAVOD ZA GEOLOGIJU

SARAJEVO

Autori:

- Mr Sc Emina Brkić, dipl. ing. geol.
- Mr Sc Ismir Hajdarević, dipl. ing. geol.
- Mevlida Bajrović, geol. teh.

Decembar, 2023. god.